

Keramikrohrset TSC

Produkt-Broschüre · D
7.2.25 Edition 09.08

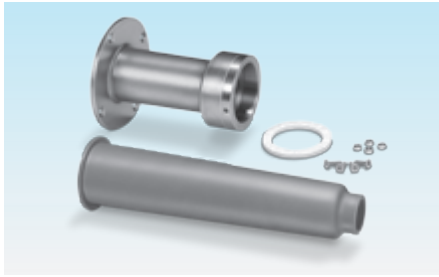
krom
schroder



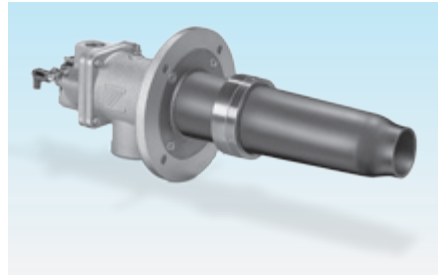
- Lange Lebensdauer durch hochwertiges SiC-Material
- Vielseitige Einsatzmöglichkeiten durch Hochtemperaturbeständigkeit bis 1500 °C
- Temperaturwechselbeständig
- Wartungsarm durch Korrosions- und Formbeständigkeit
- Montageerleichterung durch geringes Gewicht
- Kostengünstiger gegenüber Installationen mit Brennerstein
- Für Neuanlagen und Modernisierungen geeignet durch individuelle Längenanpassung



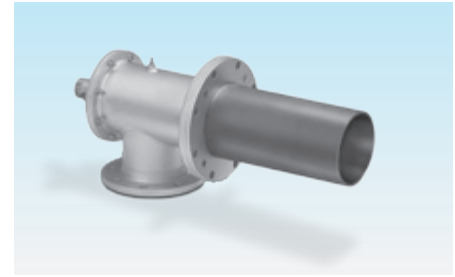
elster
Kromschroeder



TSC-Rohr und Verlängerungsset für eine individuelle Längen Anpassung der Brennerlänge an die Ofenwandstärke.



TSC-Rohr mit Verlängerungsset am Brenner BIC.



TSC-Rohr am Brenner ZIC.

Anwendung

Für den Einsatz mit den Kromschroder Brennern BIC, BICA oder ZIC an Industrieöfen und Feuerungsanlagen in der Stahl- und Eisenindustrie im Edel-, Bunt- und Leichtmetallbereich sowie in der Kunststoff-, Faserstoff- und Papierindustrie oder an thermischen Nachverbrennungsanlagen sowie an Trocknern und Warmluftzeugern.

In Verbindung mit dem Keramikrohrset TSC kann der Brenner in gemauerten oder mit Fasermatten ausgekleideten Öfen betrieben werden. Ein Brennerstein als Brennkammer ist nicht erforderlich.

Technische Daten

Keramikrohrmaterial:

Siliciumcarbid (SiC),
gesintertes Siliciumcarbid (SSiC) für einige Brennergrößen auf Anfrage.

Max. Anwendungstemperatur:

SiC = 1500 °C,
SSiC = 1600 °C.

Auswahl

Auswahltabelle Keramikrohrset TSC

	50	65	80	100	125	140	165	200	A	B	020..	-200	-250	-300	/35- /135-	Si-1500
TSC	●	●	●	●	●	●	●	●	●	●	●	●	●	●	●	●

● = Standard, ○ = lieferbar

Bestellbeispiel

TSC 80B040-250/35-Si-1500

Typenschlüssel Keramikrohrset TSC

Code	Beschreibung
TSC	Keramikrohrset
50-200	Passend für Brennergröße
A B	Form: zylindrisch konisch eingezogen
020, 025, 028, 033, 035, 040, 048, 050, 065, 066, 070, 075, 085, 100, 120, 127, 154, 180	Austritts-Ø [mm]
-200, -250, -300	Rohrlänge [mm]
/35- /135-	Lage des Brennerkopfes
Si-1500	Keramikrohr-Material

Ausführliche Informationen zu diesem Produkt

www.docuthek.com

Ansprechpartner

www.kromschroeder.de → Vertrieb

Elster GmbH
Postfach 2809 · 49018 Osnabrück
Strothweg 1 · 49504 Lottje (Büren)
Deutschland

T +49 541 1214-0
F +49 541 1214-370
info@kromschroeder.com
www.kromschroeder.de
www.elster.com

Kromschroder, a product
brand of the Elster Group

**krom
schroder**

Technische Änderungen, die dem Fortschritt dienen,
vorbehalten.

Copyright © 2007 Elster Group
Alle Rechte vorbehalten.